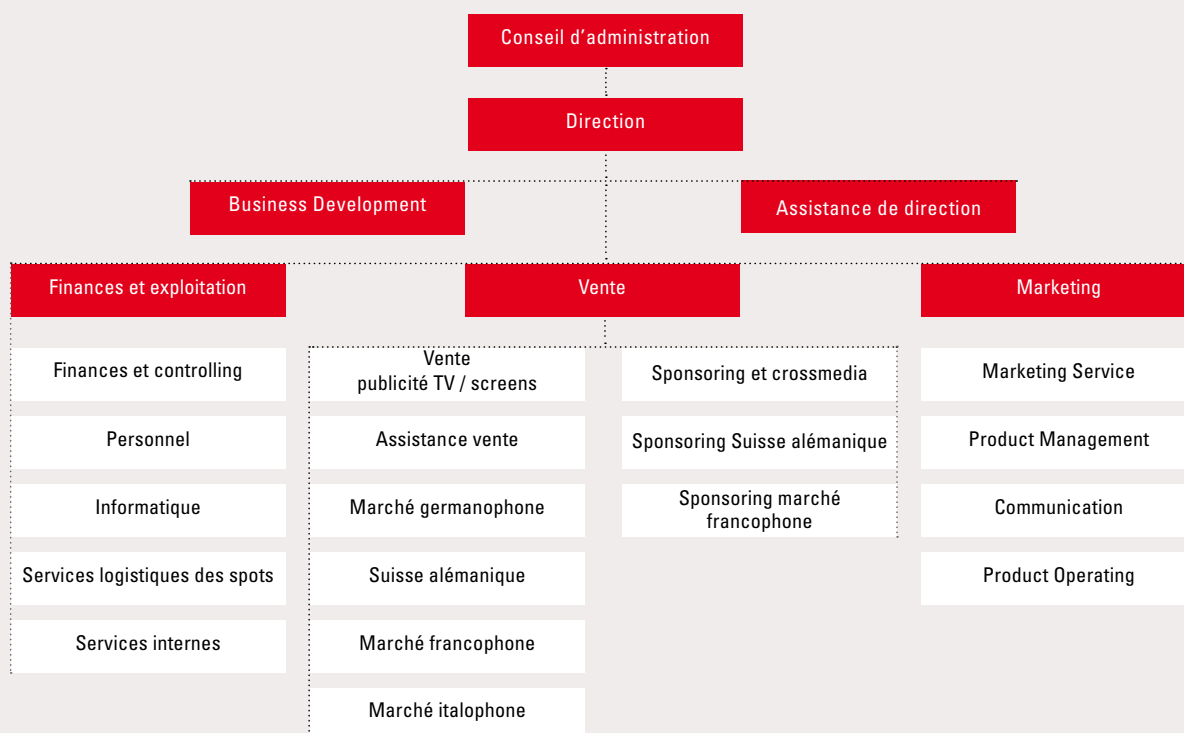


ORGANIGRAMME



Capital social

Le capital social de publisuisse s'élevé à CHF 4 500 000.–
 Il se subdivise en 9000 actions nominatives à CHF 500.–

Répartition des actions

SRG SSR idée suisse 99,8%
 Union suisse des arts et métiers 0,2%

Membres du conseil d'administration

Président

Gilles Marchand, TSR, télévision suisse, Genève

Vice-président

Paul Nyffeler, Union des Banques
 Cantonales Suisses, Bâle

Administratrice et administrateurs

Dino Balestra, Radiotelevisione svizzera di lingua italiana, Lugano
 Roger Basler, Dyson SA, Zurich
 Ingrid Deltenre, Schweizer Fernsehen, Zurich
 Nico Issenmann, Issenmann Consulting AG, Zurich
 Daniel Jorio, Finances et controlling SRG SSR, Berne
 Walter Rüegg, Schweizer Radio DRS, Bâle

Secrétaire/rédactrice des procès-verbaux
 Nadja Ebnetter, publisuisse, Berne

Organe de révision
 KPMG Fides Peat, Gümligen-Berne

Direction de publisuisse

Martin Schneider, directeur
 François Besençon*, responsable du
 marché francophone
 Markus Hollenstein, responsable Marketing
 Reto Hufenus*, responsable Business Development
 Beatrice Kniel, responsable Vente
 Othmar Stadelmann, responsable Finances
 et exploitation

*direction élargie